

彰化縣政府 函

地址：50001彰化市中山路2段416號
承辦人：張怡欣
電話：04-7273173#405
電子信箱：shiloh119@email.chcg.gov.
tw

受文者：彰化縣立原斗國民中小學

發文日期：中華民國109年3月2日
發文字號：府教特字第1090067492號
速別：普通件
密等及解密條件或保密期限：
附件：

主旨：轉知國立臺灣戲曲學院109學年度單獨招生事宜，該校自3月1日起受理報名，請貴校協助轉知所屬，請查照

說明：

- 一、依據國立臺灣戲曲學院109年2月26日戲曲教字第1095000646號函辦理。
- 二、該校為培養專業表演藝術優秀人才之學府，設有京劇、民俗技藝、戲曲音樂、歌仔戲、劇場藝術及客家戲六學系，招收國小五年級起至國中、高職及四技部之學生。國小至高職提供公費培養：包含學雜費、伙食、書籍及制服。
- 三、招生部級說明(包含新生及轉學生)
 - (一)國小部：自國小五年級招生，科系有京劇科及民俗技藝科。
 - (二)國中部：科系有戲曲音樂科、歌仔戲科及客家戲科。
 - (三)高職部：劇場藝術科(須參加109年國中教育會考後選填基北區高級中等學校免試入學志願序統一分發)。
 - (四)四技部：科系有京劇學系、民俗技藝學系、戲曲音樂學



系、歌仔戲學系、劇場藝術學系及客家戲學系。

四、招生期程說明：

(一)高職以下：

1、報名日期：109年3月1日至6月29日止。

2、考試日期：109年7月11日。

(二)四技部：

1、報名日期：109年3月1日至5月3日止。

2、考試日期：109年5月16日。

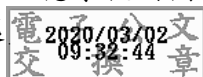
五、具低收入戶身分之國小報考生及陪同家長，可申請報名費、交通費、住宿費及餐費補助，入學後可申請住宿費及生活零用金補助。

六、具弱勢身分者報考四技部可申請報名費、交通費及住宿費補助。

七、招生資訊網址：<http://www.tcpa.edu.tw>；招生專線：
(02)2794-6357。

正本：本縣各國民小學、本縣各國民中學、彰化縣私立精誠高級中學、彰化縣私立文興高級中學、正德學校財團法人彰化縣正德高級中學

副本：本府教育處



本案依分層負責規定授權主管處長決行